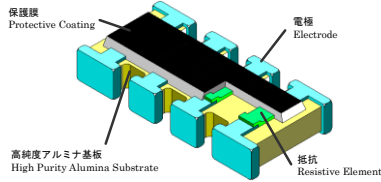


厚膜チップネットワーク抵抗器 (凸型) / Chip Resistor Networks (Convex Termination)

製品構造/特長 Construction/ Feature



- ・3層構造の電極とメタルグレイズ厚膜抵抗体により、高い信頼性が得られます。
High reliability with triple layers of electrodes and metal graze thick film resistive element.
- ・リフロー、フローはんだ付けのいずれにも対応します。
Suitable for both flow and reflow soldering.
- ・AEC-Q200にも対応可能です。
AEC-Q200 is available.
- ・RoHS指令に対応しています。
RoHS compliant.

品番構成 Type Designation

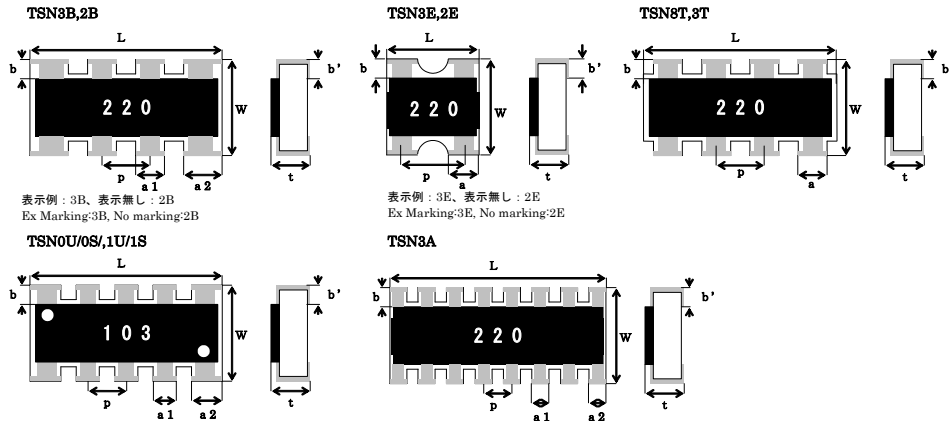
TSN	3B	T	J	103	V
品種 Product Code	形状及び回路 Size and Circuit	表示 Marking	抵抗値許容差 Resistance Tolerance	公称抵抗値 Nominal Resistance	包装 Packing
		T=表示有り T=Marking ブランク=表示無し Nil=No Marking	F=±1% G=±2% J=±5%	101:10×10 ¹ →100Ω 103:10×10 ³ →10kΩ 474:47×10 ⁴ →470kΩ R00→ジャンパー Jumper	V=テーピング V=Taping

※品番 TSN2B 及び TSN2E は表示無し (空白)。TSN2B and TSN2E type is No Marking. Ex. TSN2BJ103V, TSN2EJ103V

※TSN3E、TSN3A は「非推奨品」です。当社営業及び問合せ窓口にてご確認をお願い致します。

Because TSN3E, TSN3A are “Non recommended parts”, for the further detail of it, please kindly contact our sales or contact window.

外形寸法 Dimension

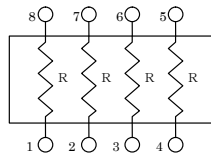


[unit: mm]

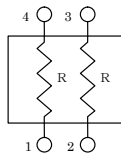
形状 Type	Inch size	L	W	t	a 1 (a)	a 2	b	b'	p	包装数量 Q'ty
TSN3B	1206	3.20±0.10	1.60±0.10	0.50±0.10	0.40±0.15	0.60±0.15	0.30±0.20	0.25±0.15	0.80±0.10	5,000pcs
TSN2B	0804	2.00±0.10	1.00±0.10	0.35±0.05	0.30±0.15	0.40±0.15	0.15±0.10	0.25±0.10	0.50±0.10	10,000pcs
TSN3E	0606	1.60±0.15	1.60±0.15	0.50±0.10	0.60±0.15		0.30±0.20		0.80±0.05	5,000pcs
TSN2E	0404	1.00±0.10	1.00±0.10	0.35±0.05	0.33±0.05		0.15±0.10	0.25±0.05	0.65±0.10	10,000pcs
TSN8T	2012	5.08±0.20	3.10±0.20	0.55±0.10	0.80±0.20		0.50±0.20	0.30±0.20	(1.27)	4,000pcs
TSN3T	1206	3.20±0.10	1.60±0.10	0.50±0.10	0.50±0.15			0.25±0.15	0.80±0.10	5,000pcs
TSN3A	1506	3.80±0.20	1.60±0.20	0.45±0.10	0.30±0.15	0.30±0.15	0.30±0.20	0.25±0.20	0.50±0.05	
TSN0U/0S	1206	3.20±0.15	1.60±0.15	0.50±0.10	0.34±0.15	0.49±0.15		0.25±0.15	(0.64)	
TSN1U/1S	2512	6.40±0.20	3.10±0.20	0.60±0.10	0.80±0.20	(1.05)	0.50±0.20	0.30±0.20	(1.27)	4,000pcs

■ 回路構成 Circuit Construction

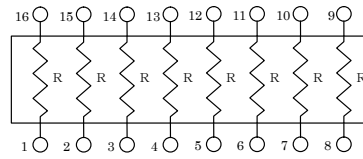
独立回路 / Isolated Circuit
TSN3B,2B,8T,3T



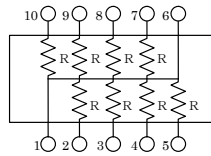
独立回路 / Isolated Circuit
TSN3E,2E



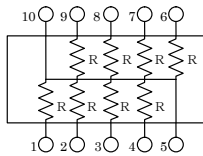
独立回路 / Isolated Circuit
TSN3A



並列回路 / Bussed Circuit
TSN0S,1S



並列回路 / Bussed Circuit
TSN0U,1U

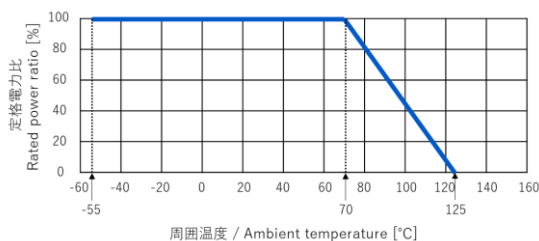


■ 定格 Rating

形状 Type	定格電力 Rated Power	最高 使用電圧 Max. Working Voltage	最高 過負荷電圧 Max. Overload Voltage	使用 温度範囲 Operating Temperature Range	抵抗温度係数 T.C.R	素子数 Number of Resistors	抵抗値範囲 Resistance Range		
							±1% E96,E24	±2% E24	±5% E24
TSN2B	0.063W	25V	50V	-55~+125°C	±200ppm/°C	4	10~1MΩ	—	10~1MΩ
TSN2E						2	—		
TSN3A						8			
TSN3B		50V	100V			4		22~1MΩ	
TSN3E						2	—	—	
TSN3T						4	22~1MΩ	10~1MΩ	
TSN8T	0.125W	200V	400V	-55~+125°C	±200ppm/°C	8	—	—	22~1MΩ
TSN0U	0.063W	25V	50V						
TSN0S									
TSN1U	0.063W	50V	100V	-55~+125°C	±200ppm/°C	8	—	—	22~1MΩ
TSN1S									

■ 負荷電力軽減曲線 Power Derating Curve

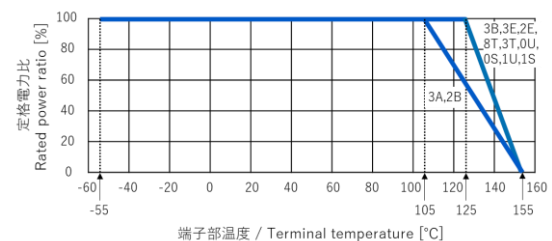
周囲温度 / Ambient temperature



周囲温度が 70°C を超える場合は、上図の軽減曲線に従って定格電力を軽減して下さい。

In case of ambient temperature above 70°C, rated power shall be derated in accordance with above Power Derating curve-chart.

端子部温度 / Terminal temperature



端子部温度が 105°C を超える場合は、上図の軽減曲線に従って定格電力を軽減して下さい。

In case of terminal temperature above 105°C, rated power shall be derated in accordance with above Power Derating curve-chart.

※非推奨品は、販売中止になることがございます。当社営業及び問合せ窓口にてご確認をお願い致します。

It is likely to stop supporting non-recommended parts in future, please kindly contact our sales or contact window.